

Sustainability Strategy

focus on ESG

now

ferrovial

ÍNDICE

1

Infraestructuras para un mundo en movimiento

2

3 compromisos

3

Cuidado del medio ambiente

4

El desarrollo de las personas y las comunidades

5

La gestión ética y transparente



Las infraestructuras son una herramienta clave para impulsar el **desarrollo** de las personas y las comunidades.

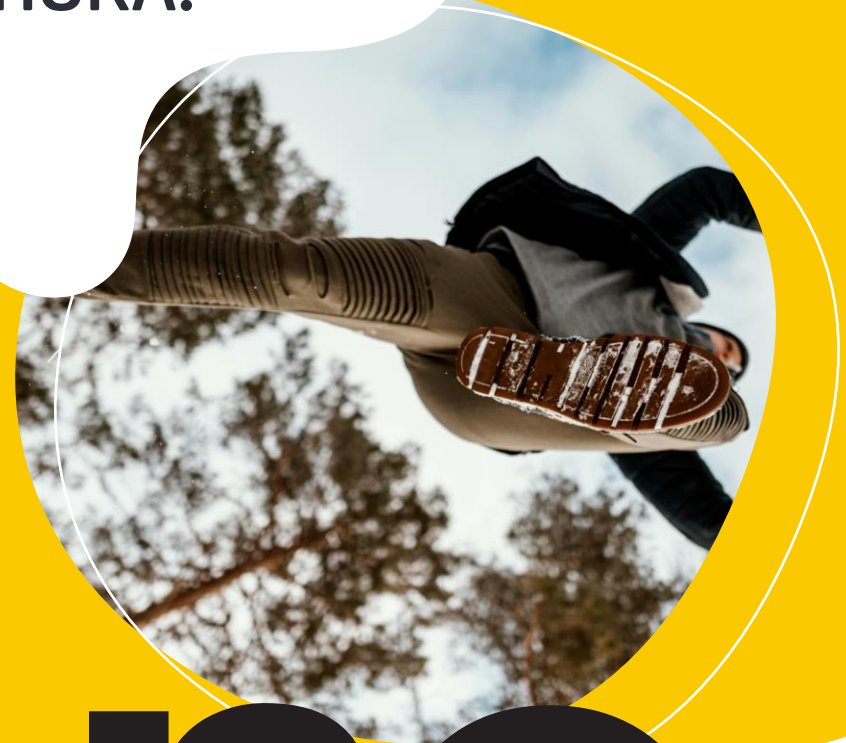
Desde hace **más de 70 años**, contribuimos a la sociedad diseñando, construyendo y gestionando infraestructuras sostenibles que hacen progresar a las comunidades y protegen el medioambiente con un estilo propio. **El estilo Ferrovia**.

Un mundo en continuo movimiento nos enfrenta al reto de adaptar nuestra forma de hacer las cosas para ser cuidadosos con el medio. Sobre la base de **la experiencia y el conocimiento**, en Ferrovia, siempre un paso por delante, nos embarcamos en negocios de la única manera que entendemos **correcta**, con integridad y transparencia, respetando las **personas** y el **planeta**, multiplicando nuestra contribución gracias a la colaboración con nuestros grupos de interés.

Es algo que ya impulsamos en la actividad que mantenemos alrededor del mundo, un compromiso que evoluciona y se prepara para próximos horizontes.

ferrovial

Es el momento
AHORA.



now

Infraestructuras sostenibles para un mundo en movimiento

Visión

Desarrollar y operar infraestructuras sostenibles, innovadoras y eficientes creando valor para nuestros grupos de interés



AUTOPISTAS

- Desarrollo privado de infraestructuras de transporte, ejemplo de ello son la 407 ETR de Toronto y los carriles gestionados NTE, NTE35W y LBJ en Texas, I-77 en Carolina del Norte e I-66 en Virginia.



CONSTRUCCIÓN

- Más de 70 años de diseño y construcción de proyectos emblemáticos en los ámbitos de la ingeniería civil y la edificación, principalmente en grandes infraestructuras de transporte en más de 50 países de los 5 continentes
- Diseño, construcción, explotación y mantenimiento de plantas de tratamiento de agua potable, aguas residuales urbanas, industriales y desaladoras



AEROPUERTOS

- Más de 25 años de experiencia en la inversión, desarrollo y explotación de infraestructuras aeroportuarias, en Reino Unido, Estados Unidos y Turquía

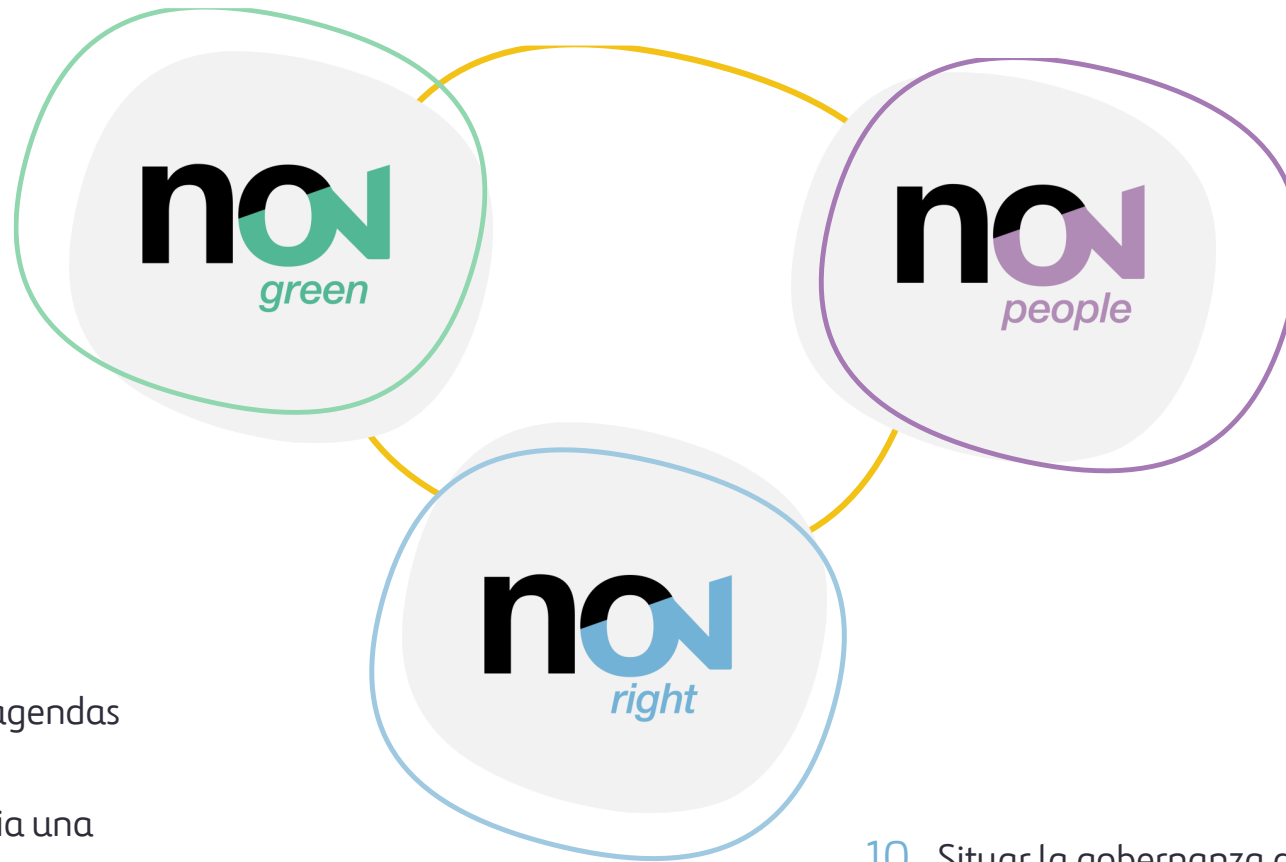


ENERGÍA

- Desarrollo y explotación de plantas de energías renovables, con foco en la ejecución y gestión de activos en Estados Unidos, Latinoamérica y España

Los 3 compromisos de Ferrovial con la sostenibilidad

1. Contribuir a la descarbonización
2. Reducir nuestra huella medioambiental
3. Adaptar las infraestructuras a los riesgos del cambio climático
4. Promover negocios que contribuyan a los retos medioambientales y las agendas globales
5. Fomentar el negocio hacia una cartera taxonómica



6. Fomentar el desarrollo económico e implicar a las comunidades locales
7. Mejorar la calidad de vida de las personas (centrados en el usuario)
8. Mejorar la seguridad, salud y el bienestar
9. Desarrollar el talento
10. Situar la gobernanza de la sostenibilidad en nuestro centro para crear valor a largo plazo
11. Ser un socio fiable a largo plazo



El cuidado del
medio ambiente

ferrovial



Ferrovial se compromete con el cuidado del medio ambiente. Para ello, ha definido una hoja de ruta con ambiciosos objetivos de **reducción de emisiones**.

En materia de **gestión del agua** la compañía tiene en consideración su disponibilidad, la calidad y el equilibrio de los ecosistemas en los que se impacta.

El **capital natural y la biodiversidad** juegan un papel clave en la provisión de servicios que soportan la economía y el bienestar social y, por ello, su gestión y protección son reguladas por una política específica.

El **Plan de Economía Circular** establece las pautas para la gestión de los residuos y el uso eficiente de los materiales, siguiendo los principios de la economía circular en sus procesos.

Contribución a la descarbonización



El **Deep Decarbonization Path (DDP)** establece las líneas de mitigación sobre las que trabajar para alcanzar los objetivos de reducción de emisiones:

Camino hacia el Net-Zero

La **estrategia climática de Ferrovial** incluye ambiciosos objetivos de reducción de emisiones alineados con la **trayectoria de 1,5°C, de acuerdo con SBTi**. Además, se ha comprometido con la iniciativa de ser **Net Zero en 2050 o antes**.



OBJETIVOS 2030

-42% emisiones Alcance 1&2 vs 2020

-25% emisiones Alcance 3* vs 2020

ferrovial

* Incluyendo Purchased goods and services, Upstream transportation, Waste generated in operations y Fuel and energy.

100%

electricidad procedente de fuentes renovables en 2025

Flota de **vehículos eléctricos** y más eficientes

Medidas de **eficiencia energética** en plantas de asfalto

Medidas de **eficiencia energética** en maquinaria de construcción

Explorar **alternativas tecnológicas de bajas emisiones** para maquinaria pesada

Uso de **combustibles menos contaminantes**: fomento de los biocombustibles

CASE STUDY
Ikongreen



Foto: Ikongreen, sistema modular energético y de servicios de obra

Reducción de la huella en el medio ambiente

Agua

Ferrovial realiza una gestión responsable y eficiente del **recurso hídrico**, atendiendo a la totalidad de su ciclo integral, desde las aguas subterráneas y superficiales hasta las aguas residuales, favoreciendo el desarrollo social y la conservación de los ecosistemas.



OBJETIVOS

-20% del BWI* en el 2030 vs 2017

x70 compensación anual de la huella hídrica

Biodiversidad

Para abordar la crisis de la pérdida de biodiversidad y deterioro de los ecosistemas, la compañía está alineándose con el Taskforce on Nature-related Financial Disclosures (TNFD).



CASE STUDY

Economía circular en obra

Silvertown Tunnel



Economía circular

Los principios de la economía circular en los procesos operativos son incorporados mediante un plan específico basado en:

- Incremento de la reutilización y reciclaje de residuos
- Promoción del uso eficiente de materiales, así como el uso de materiales reciclados.
- Reutilización de agua.

OBJETIVOS

+70% de valorización anual de residuos de construcción y demolición

Adaptación a los riesgos climáticos

Identificación, análisis y gestión de los riesgos, de transición y físicos, y oportunidades relacionadas con el cambio climático en todos los negocios y geografías.

Estos procesos ya se reflejan en:

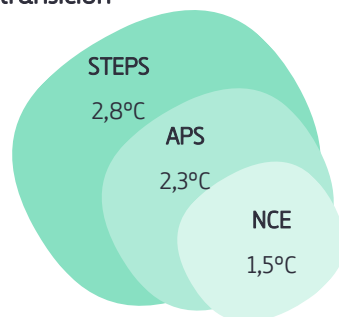
- Estudios geotécnicos más exhaustivos
- Diseño de nuevos pavimentos
- Adaptación de redes de drenaje
- Nuevas protecciones en viaductos
- Detección temprana en operación y mantenimiento

TCFD | TASK FORCE ON
CLIMATE-RELATED
FINANCIAL
DISCLOSURES

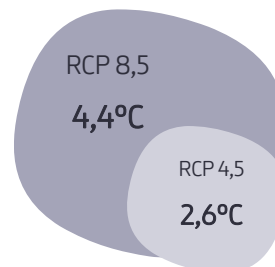
Horizontes temporales

2025 Corto
2030 Medio
2050 Largo

Escenarios climáticos De transición



Físicos



CASE STUDY

ADAPTARE

Gestión de los riesgos y oportunidades climáticas



Inversión con impacto medioambiental positivo

...y actividades taxonómicas

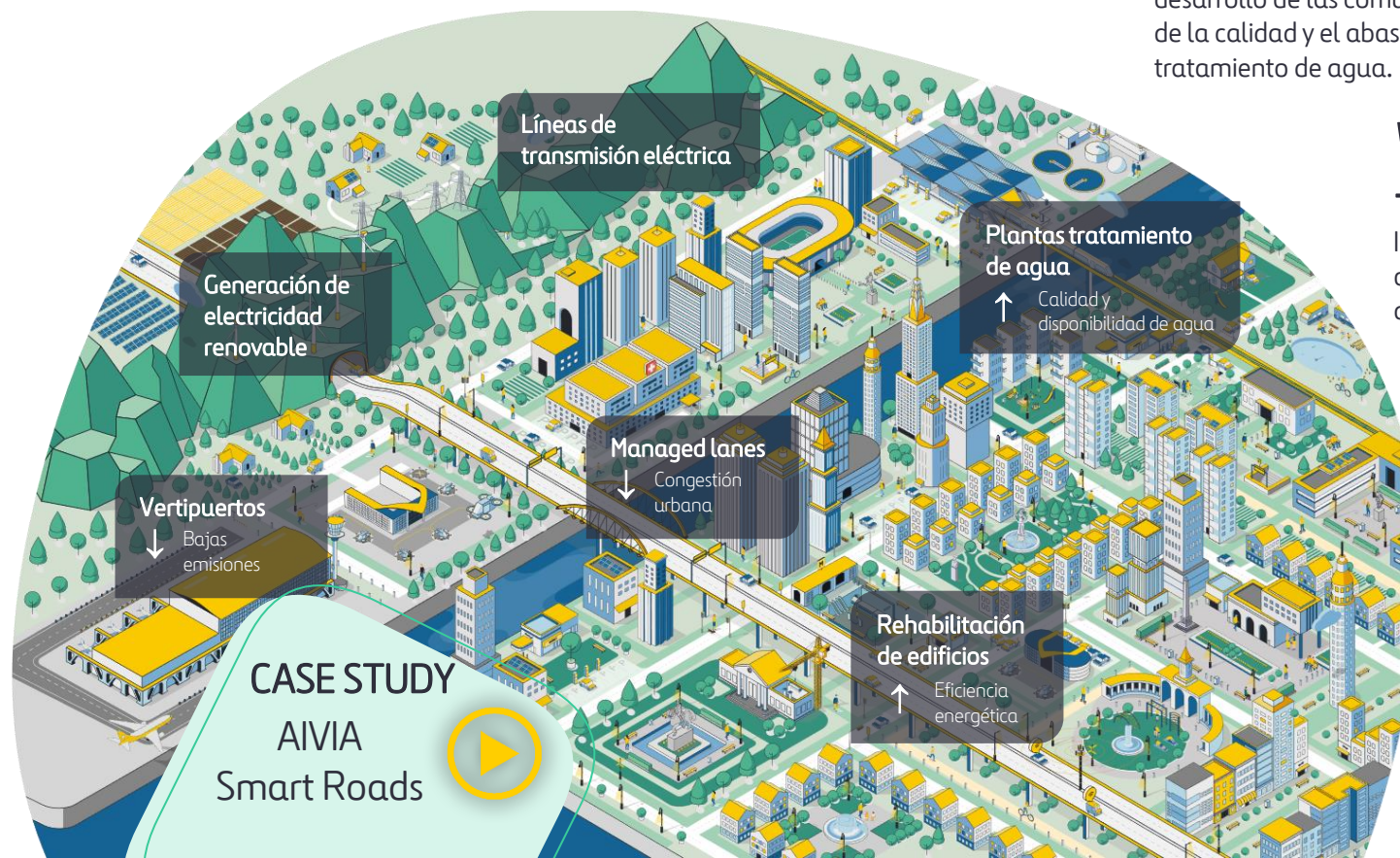


AUTOPISTAS
Conexión de personas mediante trayectos rápidos y fiables que mejoran la seguridad y reducen emisiones



ENERGÍA
Fomento de nuevos modelos de negocio que aceleren la transición energética para solucionar el desafío de la descarbonización

ferrovial



CONSTRUCCIÓN

Impulso del diseño y la construcción responsable, sostenible y eficiente como base para la protección el medioambiente y el desarrollo de las comunidades y las personas. Así como mejora de la calidad y el abastecimiento hídrico mediante plantas de tratamiento de agua.



AEROPUERTOS

Impulso del crecimiento socioeconómico de las comunidades y, contribución a la transformación de la aviación para reducir la huella de carbono



no
people

El desarrollo de
las personas y comunidades



El compromiso social es clave en la estrategia empresarial de Ferrovial. A través de las infraestructuras, la compañía impulsa el progreso económico y la colaboración con las comunidades donde opera, **creando valor compartido**, mediante oportunidades de desarrollo para todos y mejora de la calidad de vida de las personas.

Este compromiso implica cuidar y velar por la **seguridad, salud y bienestar** de equipos y colaboradores. Así como garantizar la **atracción de talento clave** que incremente nuestra capacidad de innovación y permitiéndonos ser una compañía más competitiva y sostenible.

En definitiva, la compañía está comprometida **en ser cada día una empresa mejor** respetando, apoyando y promoviendo los **derechos humanos** en toda su cadena de valor.

Fomento del desarrollo y colaboración con las comunidades

CASE STUDY Infraestructuras sociales



Ferrovial establece tres ejes sobre los que pivotan su **generación de valor social** en la comunidad, reforzando así el impacto positivo de sus actividades de negocio:

- El desarrollo de las comunidades locales con foco en minorías y colectivos desfavorecidos, **creando puestos de trabajo directos e indirectos**, fomentando la **contratación con proveedores locales** y dando respuestas a las necesidades que se identifican gracias al diálogo con las comunidades.
- El desarrollo de **infraestructuras sostenibles al servicio de los más desfavorecidos** y fomento del **acceso a una educación** como clave para construir una sociedad fuerte.
- La **participación de sus empleados**, con el objetivo de convertirlos en actores activos del compromiso de Ferrovial con la comunidad y multiplicar así el impacto en la comunidad a la vez que se potencian las capacidades y el sentimiento de formar parte de un proyecto común.



Cuidado de la seguridad, la salud y el bienestar

El cuidado de la seguridad, salud y el bienestar de empleados y colaboradores es un valor fundamental de Ferrovial. La estrategia de seguridad y salud determina el camino a seguir para alcanzar la **excelencia operativa con foco en la prevención de lesiones graves y fatales (SIF)**.

El enfoque operacional de la estrategia se basa en **barreras sucesivas de protección para el control de los riesgos**, siendo la primera de ellas la planificación de los trabajos, seguida de control y verificación de los estándares y, por último, la concienciación y competencia de todas las personas que trabajan en sus proyectos. Además, la estrategia cuenta con un **enfoque organizativo que garantiza su seguimiento a todos los niveles de la organización** mediante los pilares de Liderazgo, Competencia, Resiliencia y Compromiso.

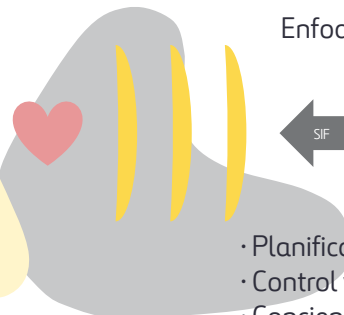
Enfoque organizativo

Liderazgo ·
Competencia ·
Resiliencia ·
Compromiso ·



Enfoque operacional

· Planificación
· Control y verificación
· Concienciación y competencia



La estrategia de bienestar pone el foco en la **creación de entornos seguros y saludables** donde las personas adquieren las herramientas para cuidar su salud y mejorar su calidad de vida dentro y fuera del entorno laboral. Para ello, engloba sus iniciativas en cuatro pilares: bienestar físico, emocional y mental, social y financiero.

OBJETIVOS

-31,8% Serious Injuries and Fatalities Frequency Rate (SIF) en 2026 (vs. 2022)

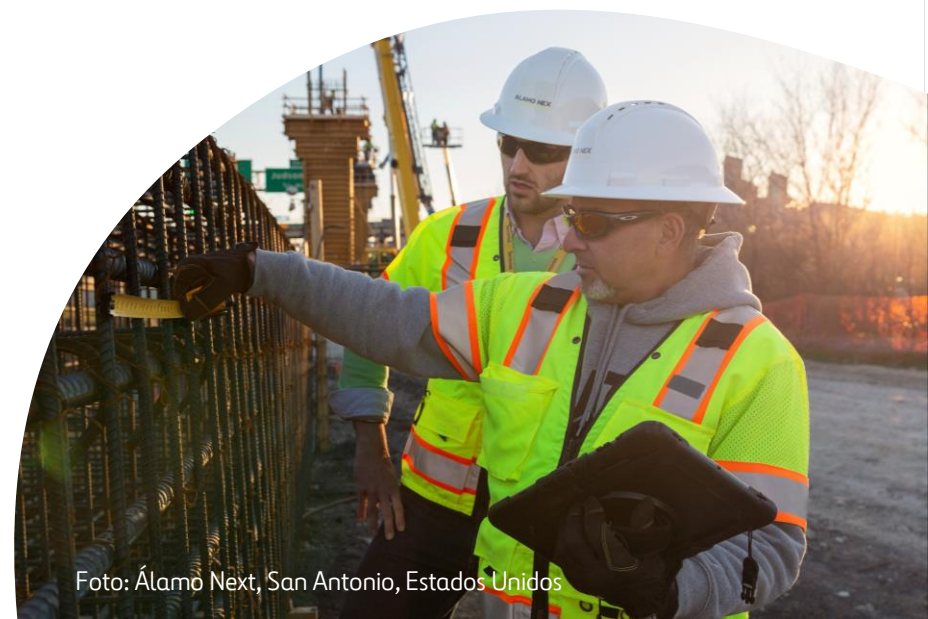


Foto: Álamo Next, San Antonio, Estados Unidos

La gestión ética y transparente de nuestro modelo de negocio

no
right

ferrovial

Foto: Oficinas Centrales Webber, Houston, Estados Unidos



Ferrovial se caracteriza por una gestión responsable y ética de su actividad empresarial, que persigue **crear valor duradero para sus grupos de interés y aportar al progreso de las comunidades** donde tiene presencia.

La compañía es consciente que solo siendo coherente consigo misma, con su cultura y valores de respeto, colaboración, excelencia, innovación e integridad, logrará el éxito.

Por eso, estos principios guían su comportamiento en todos los ámbitos, desde el **respeto a la legalidad y las normas hasta el cuidado de sus equipos**, pasando por la defensa del medio ambiente y los derechos humanos.

Los intereses de sus profesionales, accionistas y la sociedad en general están totalmente alineados con la propuesta de valor de la compañía.

Sostenibilidad para crear valor a largo plazo

Ferrovial dispone de un Programa de Cumplimiento que establece como uno de sus valores clave, la ética e integridad, y lo traduce en políticas y procedimientos activos que ayudan a guiar nuestra forma de hacer negocios y de relacionarnos con el mundo que nos rodea. Asimismo, Ferrovial exige un **comportamiento acorde con los más altos estándares éticos** no sólo a sus directivos, empleados y administradores, sino también a los terceros con los que se relaciona.

Uno de los aspectos clave de la gestión sostenible de Ferrovial es la alineación del **cuadro de mandos de sostenibilidad** con los requisitos de materialidad y divulgación de ESG, ahora Ferrovial lo potenciará aún más.

Es el momento de integrar los factores sociales y ambientales en las **decisiones de inversión**, así como el uso de otro tipo de herramientas financieras ligadas a la sostenibilidad. Del mismo modo, es el momento de impulsar los **incentivos a largo plazo** ligados a objetivos de emisiones de CO2 y resultados en materia de seguridad y salud.



Un socio fiable

Mantener el **modelo de gobernanza** actual, con un Consejo de Administración diverso supervisando la estrategia, operaciones y riesgos es clave para Ferrovial.

La hoja de ruta requiere una mejora continua revisando las distintas políticas y procesos aplicables a las actividades de la compañía, ampliando la comunicación y formación de los empleados e impulsando una **cultura ética** en todo el Grupo.



ferrovial