

# Sustainability Strategy

focus on ESG

JUNE 2024

no

ferrovial



# ÍNDICE

1

Infraestructuras para un mundo en movimiento

2

3 compromisos

3

Cuidado del medio ambiente

4

El desarrollo de las personas y las comunidades

5

La gestión ética y transparente

ferroviario



Las infraestructuras son una herramienta clave para impulsar el **desarrollo** de las personas y las comunidades.

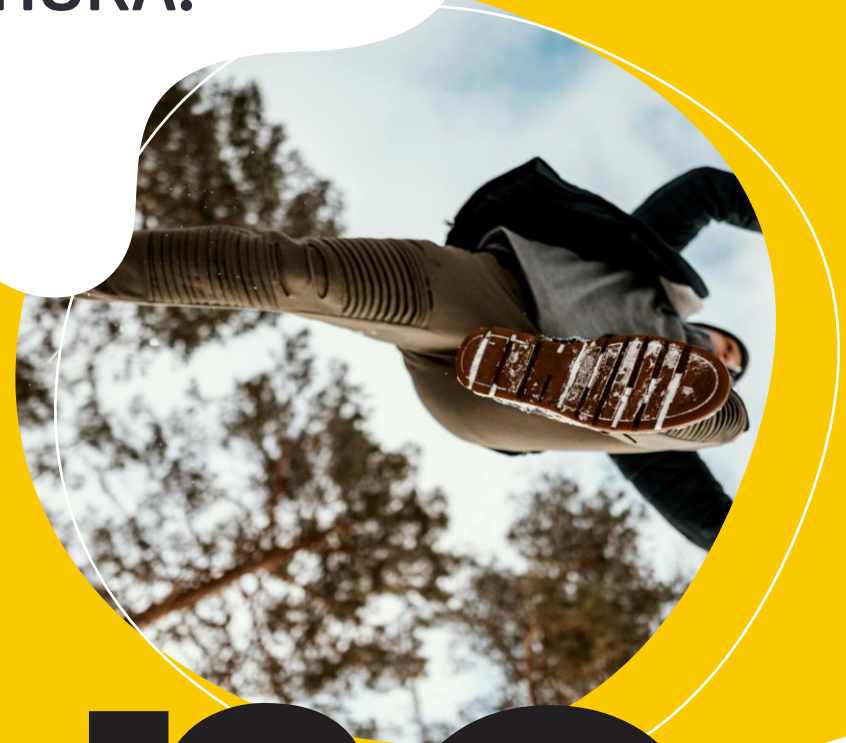
Desde hace **más de 70 años**, contribuimos a la sociedad diseñando, construyendo y gestionando infraestructuras sostenibles que hacen progresar a las comunidades y protegen el medioambiente con un estilo propio. **El estilo Ferrovia**.

Un mundo en continuo movimiento nos enfrenta al reto de adaptar nuestra forma de hacer las cosas para ser cuidadosos con el medio. Sobre la base de **la experiencia y el conocimiento**, en Ferrovia, siempre un paso por delante, nos embarcamos en negocios de la única manera que entendemos **correcta**, con integridad y transparencia, respetando las **personas** y el **planeta**, multiplicando nuestra contribución gracias a la colaboración con nuestros grupos de interés.

Es algo que ya impulsamos en la actividad que mantenemos alrededor del mundo, un compromiso que evoluciona y se prepara para próximos horizontes.

**ferrovial**

Es el momento  
**AHORA.**



**now**



# Infraestructuras sostenibles para un mundo en movimiento

## Visión

Desarrollar y operar infraestructuras sostenibles, innovadoras y eficientes creando valor para nuestros grupos de interés



## AUTOPISTAS

- Desarrollo privado de infraestructuras de transporte, ejemplo de ello son la 407 ETR de Toronto y los carriles gestionados NTE, NTE35W y LBJ en Texas, I-77 en Carolina del Norte e I-66 en Virginia.



## CONSTRUCCIÓN

- Más de 70 años de diseño y construcción de proyectos emblemáticos en los ámbitos de la ingeniería civil y la edificación, principalmente en grandes infraestructuras de transporte en más de 50 países de los 5 continentes
- Diseño, construcción, explotación y mantenimiento de plantas de tratamiento de agua potable, aguas residuales urbanas, industriales y desaladoras



## AEROPUERTOS

- Más de 25 años de experiencia en la inversión, desarrollo y explotación de infraestructuras aeroportuarias, en Reino Unido, Estados Unidos y Turquía

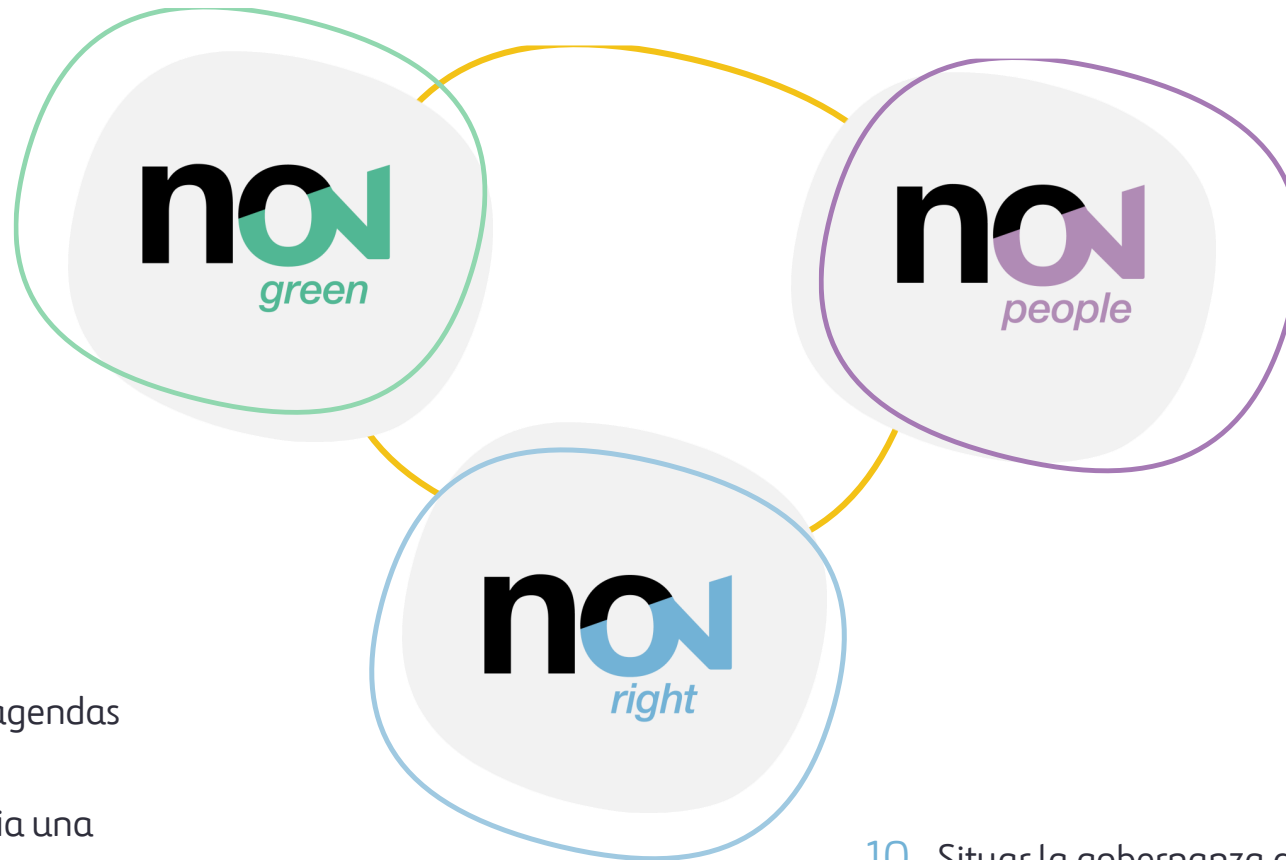


## ENERGÍA

- Desarrollo y explotación de plantas de energías renovables, con foco en la ejecución y gestión de activos en Estados Unidos, Latinoamérica y España

# Los 3 compromisos de Ferrovial con la sostenibilidad

1. Contribuir a la descarbonización
2. Reducir nuestra huella medioambiental
3. Adaptar las infraestructuras a los riesgos del cambio climático
4. Promover negocios que contribuyan a los retos medioambientales y las agendas globales
5. Fomentar el negocio hacia una cartera taxonómica



6. Fomentar el desarrollo económico e implicar a las comunidades locales.
7. Mejorar la calidad de vida de las personas (centrados en el usuario)
8. Mejorar la seguridad, salud y el bienestar.
9. Desarrollar el talento garantizando la diversidad y la inclusión.
10. Situar la gobernanza de la sostenibilidad en nuestro centro para crear valor a largo plazo
11. Ser un socio fiable a largo plazo





**no**  
green

El cuidado del  
medio ambiente

ferroviario

Foto: Línea de Alta Velocidad Madrid - Calata, España



Ferrovial se compromete con el cuidado del medio ambiente, alineando su estrategia con el Acuerdo de París y la Agenda 2030. Para ello, ha definido una hoja de ruta con ambiciosos objetivos de **reducción de emisiones**.

En materia de **gestión del agua** la compañía tiene en consideración su disponibilidad, la calidad y el equilibrio de los ecosistemas en los que se impacta.

El **capital natural y la biodiversidad** juegan un papel clave en la provisión de servicios que soportan la economía y el bienestar social y, por ello, su gestión y protección son reguladas por una política específica.

El **Plan de Economía Circular** establece las pautas para la gestión de los residuos y el uso eficiente de los materiales, siguiendo los principios de la economía circular en sus procesos.



# Contribución a la descarbonización



El Deep Decarbonization Path (DDP) establece las líneas de mitigación sobre las que trabajar para alcanzar los objetivos de reducción de emisiones en 2030:

## Camino hacia el Net-Zero

Ferrovial actúa para incrementar su compromiso de neutralidad climática hacia un escenario Net-Zero. Para ello, **desarrolla infraestructuras bajas en carbono y atiende a oportunidades de negocio sostenible, apoyados en diseños y tecnologías innovadoras.**



## OBJETIVOS 2030

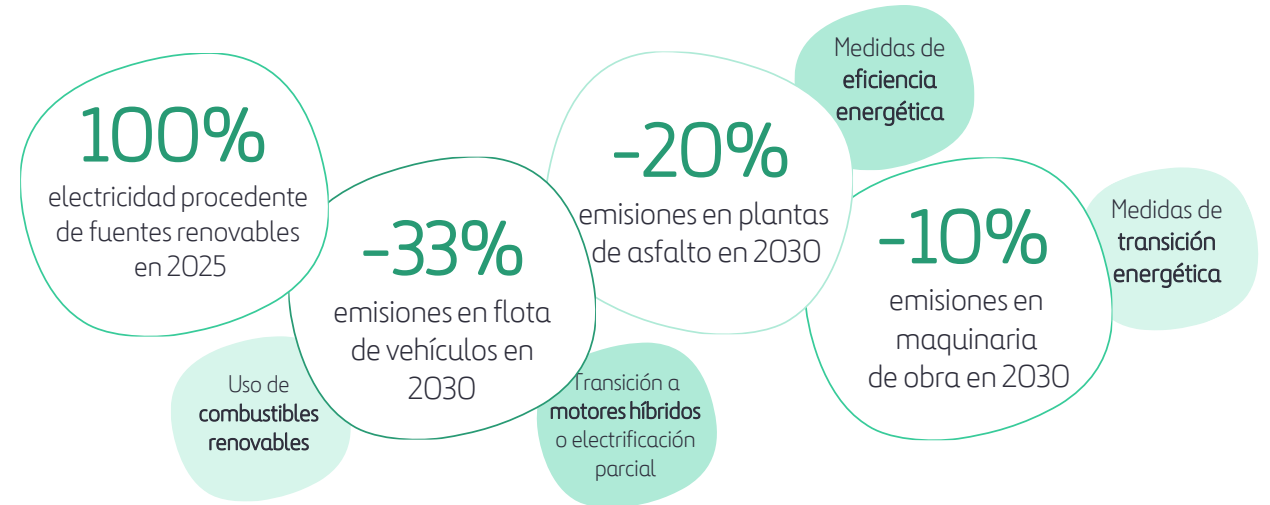
**-42,9%** emisiones alcance 1&2\* vs 2009  
-73,35% en 2023

**-35,3%** emisiones alcance 1&2\*\* vs 2009  
-45,55% en 2023

**-20%** emisiones de alcance 3\*\* vs 2012  
-28,9% en 2023

ferrovial

\*En términos de intensidad \*\*En términos absolutos



CASE STUDY  
Ikongreen



Foto: Ikongreen, sistema modular energético y de servicios de obra



# Reducción de la huella en el medio ambiente



## Agua

Ferrovial realiza una gestión responsable y eficiente del **recurso hídrico**, atendiendo a la totalidad de su ciclo integral, desde las aguas subterráneas y superficiales hasta las aguas residuales, favoreciendo el desarrollo social y la conservación de los ecosistemas.



## OBJETIVOS

**-20%** del BWI\* en el 2030 vs 2017  
-31% en 2023

**x70** compensación de la huella hídrica

## Biodiversidad

Para abordar la crisis de la pérdida de biodiversidad y deterioro de los ecosistemas, la compañía está alineándose con el Taskforce on Nature-related Financial Disclosures (TNFD).



CASE STUDY  
Economía circular en obra  
Silvertown Tunnel



## Economía circular

Los principios de la economía circular en los procesos operativos son incorporados mediante un plan específico basado en:

- Incremento de la reutilización y reciclaje de residuos
- Promoción del uso eficiente de materiales, así como el uso de materiales reciclados.
- Reutilización de agua.

## OBJETIVOS

**+70%** de valorización anual de residuos de construcción y demolición

\*BWI: Índice de Agua de los negocios. Consumo de agua y su vertido derivado de las actividades de la compañía

# Adaptación a los riesgos climáticos

Identificación, análisis y gestión de los riesgos, de transición y físicos, y oportunidades relacionadas con el cambio climático en todos los negocios y geografías.

Estos procesos ya se reflejan en:

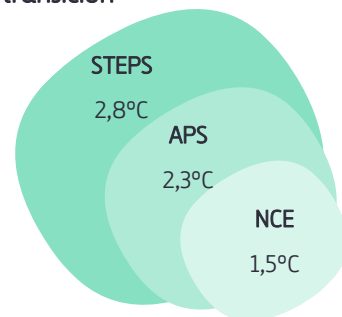
- Estudios geotécnicos más exhaustivos
- Diseño de nuevos pavimentos
- Adaptación de redes de drenaje
- Nuevas protecciones en viaductos
- Detección temprana en operación y mantenimiento



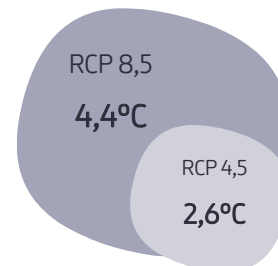
## Horizontes temporales

2025 Corto  
2030 Medio  
2050 Largo

## Escenarios climáticos De transición



## Físicos



CASE STUDY

ADAPTARE

Gestión de los riesgos y oportunidades climáticas





# Inversión con impacto medioambiental positivo



## ...y actividades taxonómicas



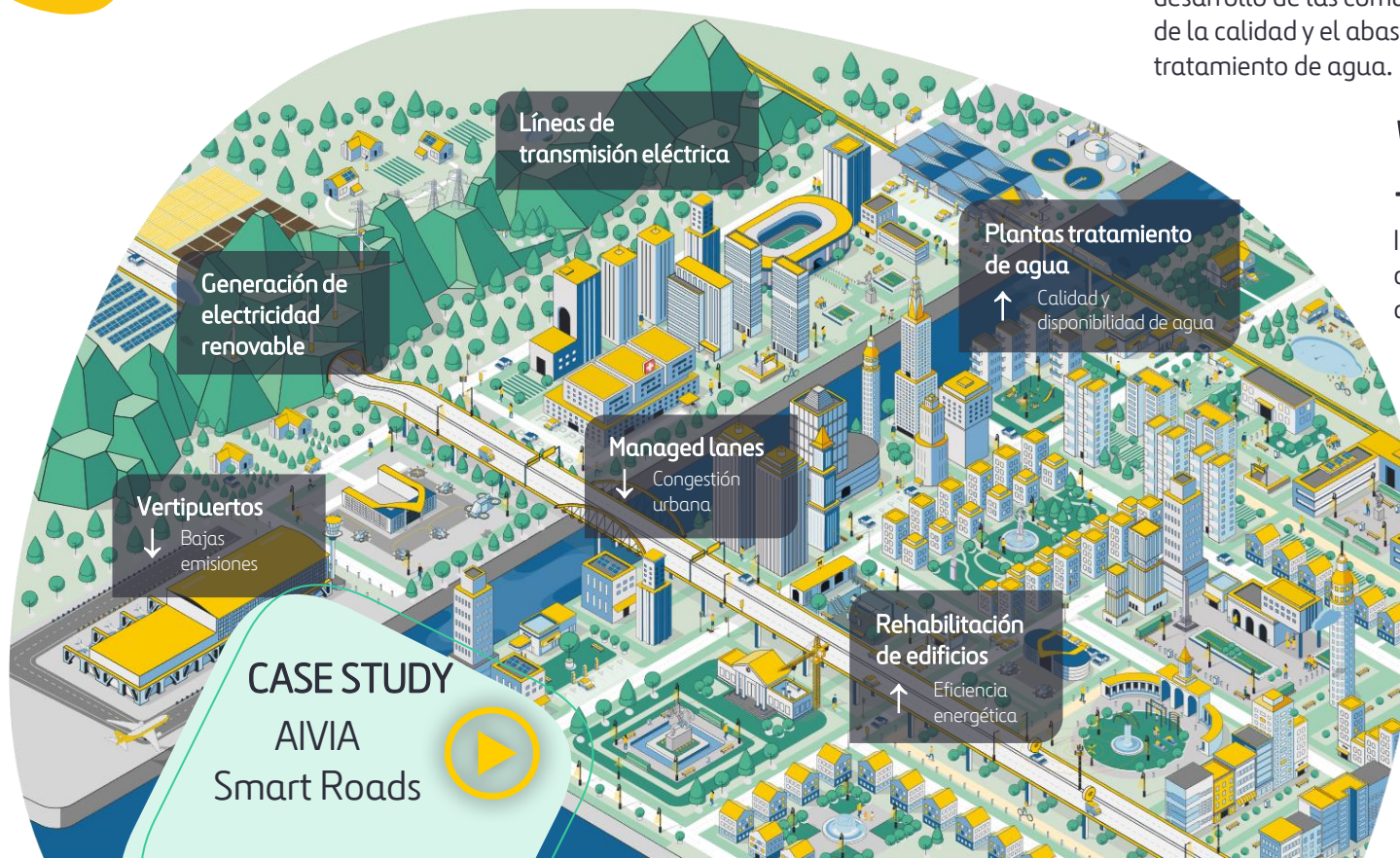
### AUTOPISTAS

Conexión de personas mediante trayectos rápidos y fiables que mejoran la seguridad y reducen emisiones

### ENERGÍA

Fomento de nuevos modelos de negocio que aceleren la transición energética para solucionar el desafío de la descarbonización

ferroviario



### CONSTRUCCIÓN

Impulso del diseño y la construcción responsable, sostenible y eficiente como base para la protección el medioambiente y el desarrollo de las comunidades y las personas. Así como mejora de la calidad y el abastecimiento hídrico mediante plantas de tratamiento de agua.

### AEROPUERTOS

Impulso del crecimiento socioeconómico de las comunidades y, contribución a la transformación de la aviación para reducir la huella de carbono

### OBJETIVOS 2025

80% del CAPEX alineado  
16,2% en 2023

60% de las ventas alineadas  
32,8% en 2023



# El desarrollo de las personas y comunidades





El compromiso social es clave en la estrategia empresarial de Ferrovial. A través de las infraestructuras, la compañía impulsa el progreso económico y la colaboración con las comunidades donde opera, **creando valor compartido**, mediante oportunidades de desarrollo para todos y mejora de la calidad de vida de las personas.

Este compromiso implica cuidar y velar por la **seguridad, salud y bienestar** de equipos y colaboradores. Así como garantizar la **atracción de talento clave**, y fomentar un **entorno de trabajo diverso e inclusivo** que incremente nuestra capacidad de innovación y permitiéndonos ser una compañía más competitiva y sostenible.

En definitiva, la compañía está comprometida **en ser cada día una empresa mejor** respetando, apoyando y promoviendo los **derechos humanos** en toda su cadena de valor.

# Fomento del desarrollo y colaboración con las comunidades



Ferrovial establece tres ejes sobre los que pivotan su **generación de valor social** en la comunidad, reforzando así el impacto positivo de sus actividades de negocio:

- El desarrollo de las comunidades locales con foco en minorías y colectivos desfavorecidos, **creando puestos de trabajo directos e indirectos**, fomentando la **contratación con proveedores locales** y dando respuestas a las necesidades que se identifican gracias al diálogo con las comunidades.
- El desarrollo de **infraestructuras sostenibles al servicio de los más desfavorecidos** y fomento del **acceso a una educación** como clave para construir una sociedad fuerte.
- La **participación de sus empleados**, con el objetivo de convertirlos en actores activos del compromiso de Ferrovial con la comunidad y multiplicar así el impacto en la comunidad a la vez que se potencian las capacidades y el sentimiento de formar parte de un proyecto común.

## CASE STUDY Infraestructuras sociales





# Cuidado de la seguridad, la salud y el bienestar



El cuidado de la seguridad, salud y el bienestar de empleados y colaboradores es un valor fundamental de Ferrovial. La estrategia de seguridad y salud determina el camino a seguir para alcanzar la **excelencia operativa con foco en la prevención de lesiones graves y fatales (SIF)**.

El enfoque operacional de la estrategia se basa en **barreras sucesivas de protección para el control de los riesgos**, siendo la primera de ellas la planificación de los trabajos, seguida de control y verificación de los estándares y, por último, la concienciación y competencia de todas las personas que trabajan en sus proyectos. Además, la estrategia cuenta con un **enfoque organizativo que garantiza su seguimiento a todos los niveles de la organización** mediante los pilares de Liderazgo, Competencia, Resiliencia y Compromiso.

Enfoque organizativo



Enfoque operacional

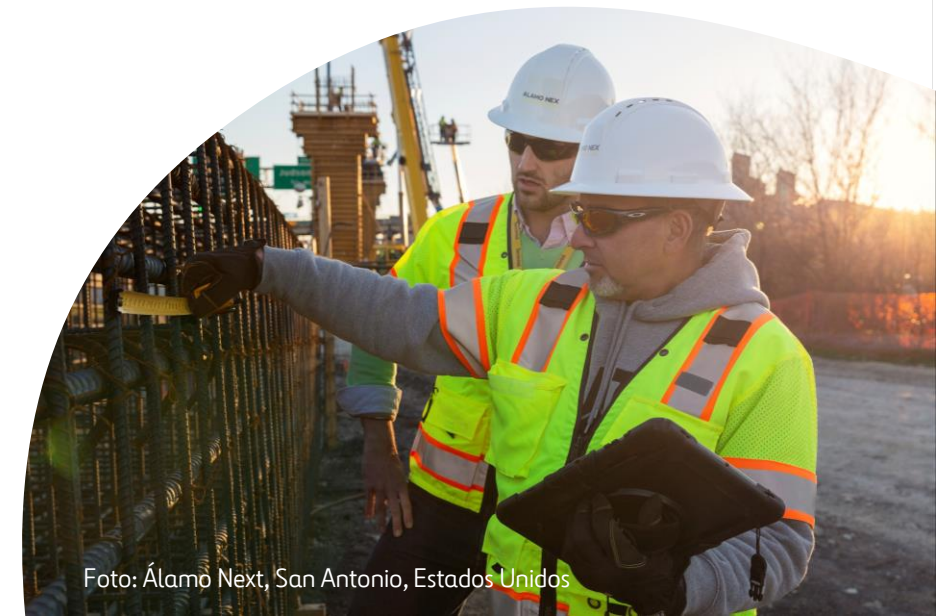
- 
- Planificación
  - Control y verificación
  - Concienciación y competencia

La estrategia de bienestar pone el foco en la **creación de entornos seguros y saludables** donde las personas adquieren las herramientas para cuidar su salud y mejorar su calidad de vida dentro y fuera del entorno laboral. Para ello, engloba sus iniciativas en cuatro pilares: bienestar físico, emocional y mental, social y financiero.

## OBJETIVOS

-32%

Serious Injuries and Fatalities Frequency Rate (SIF) en 2025 (vs. 2022)



# Desarrollo del talento garantizando la diversidad y la inclusión



## Atracción y desarrollo de talento

La estrategia de **gestión de talento** de Ferrovial tiene como objetivo asegurar que la compañía cuenta con el talento que necesita para materializar sus planes de negocio, convirtiendo a Ferrovial en un empleador de referencia en sus mercados clave. Para ello fomenta el **compromiso de sus empleados, las oportunidades de desarrollo profesional y la colaboración** entre equipos diversos. La finalidad es que cada empleado pueda desplegar su máximo potencial y generar cambios significativos y positivos en la organización y la sociedad.

La estrategia de **atracción de talento** de la compañía pone foco en la captación de perfiles STEM, en especial, perfiles relacionados con ingeniería y tecnología.

La estrategia de talento, gira en torno a los siguientes ejes:

- Compromiso
- Agilidad organizativa e innovación
- Digitalización en la gestión de personas

## OBJETIVOS 2025

30% de mujeres en puestos de liderazgo

## Diversidad e inclusión

Ferrovial fomenta la **diversidad y promueve un entorno de trabajo inclusivo** que reconozca y valore las diferencias, generando oportunidades reales para que cada persona desarrolle todo su potencial y aporte lo mejor de sí misma.

Los principios de Ferrovial en la promoción de la D&I son los siguientes:

- Promover la **igualdad** de acceso a las oportunidades para que todas las personas trabajen en condiciones justas y equitativas
- Potenciar el impacto positivo de la diversidad promoviendo la **inteligencia colectiva** reforzando nuestra capacidad innovadora en la competitividad y sostenibilidad del Grupo
- Actuar de conformidad con la **normativa legal vigente** en materia de diversidad en los distintos países en los que opera Ferrovial

CASE STUDY  
#SomosFerrovial





# La gestión ética y transparente de nuestro modelo de negocio

**no**  
*right*

ferrovial

Foto: Oficinas Centrales Webber, Houston, Estados Unidos



Ferrovial se caracteriza por una gestión responsable y ética de su actividad empresarial, que persigue **crear valor duradero para sus grupos de interés y aportar al progreso de las comunidades** donde tiene presencia.

La compañía es consciente que solo siendo coherente consigo misma, con su cultura y valores de respeto, colaboración, excelencia, innovación e integridad, logrará el éxito.

Por eso, estos principios guían su comportamiento en todos los ámbitos, desde el **respeto a la legalidad y las normas hasta el cuidado de sus equipos**, pasando por la defensa del medio ambiente y los derechos humanos.

Los intereses de sus profesionales, accionistas y la sociedad en general están totalmente alineados con la propuesta de valor de la compañía.



# Sostenibilidad para crear valor a largo plazo



Ferrovial dispone de un Programa de Cumplimiento que establece como uno de sus valores clave, la ética e integridad, y lo traduce en políticas y procedimientos activos que ayudan a guiar nuestra forma de hacer negocios y de relacionarnos con el mundo que nos rodea. Asimismo, Ferrovial exige un **comportamiento acorde con los más altos estándares éticos** no sólo a sus directivos, empleados y administradores, sino también a los terceros con los que se relaciona.

Uno de los aspectos clave de la gestión sostenible de Ferrovial es la alineación del **cuadro de mandos de sostenibilidad** con los requisitos de materialidad y divulgación de ESG, ahora Ferrovial lo potenciará aún más.

Es el momento de integrar los factores sociales y ambientales en las **decisiones de inversión**, así como el uso de otro tipo de herramientas financieras ligadas a la sostenibilidad. Del mismo modo, es el momento de impulsar los **incentivos a largo plazo** ligados a objetivos de emisiones de CO2 y resultados en materia de seguridad y salud.



# Un socio fiable

Mantener el **modelo de gobernanza** actual, con un Consejo de Administración diverso supervisando la estrategia, operaciones y riesgos es clave para Ferrovial.

La hoja de ruta requiere una mejora continua revisando las distintas políticas y procesos aplicables a las actividades de la compañía, ampliando la comunicación y formación de los empleados e impulsando una **cultura ética** en todo el Grupo.





ferrovial